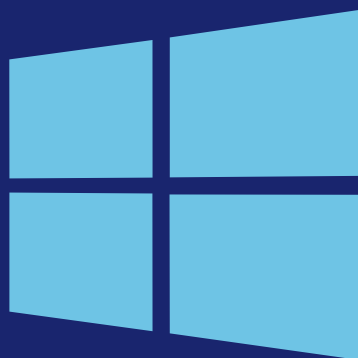
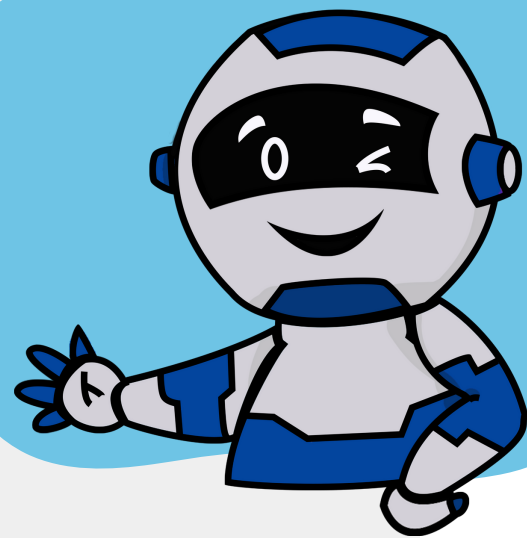


TUTORIAL DE COMO CONFIGURAR O PROXY DA REDE EM UM COMPUTADOR



WINDOWS



1

Acesse o Menu Iniciar -> Painel de controle -> Rede e Internet -> Opções da internet

2

Selecione a aba Conexões e a opção Configurações da LAN

3

Marque a caixa de seleção para Usar um servidor proxy e insira o endereço e porta tal como abaixo:

Servidor proxy

Usar um servidor proxy para a rede local (estas configurações não se aplicam a conexões discadas ou VPN).

Endereço: Porta:

Não usar servidor proxy para endereços locais

4

Clique no botão OK e em seguida no botão Aplicar

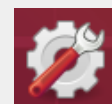
TUTORIAL DE COMO CONFIGURAR O PROXY DA REDE EM UM COMPUTADOR



**LINUX
UBUNTU**

1

Acesse Configurações do Sistema na barra de Menu da área de trabalho



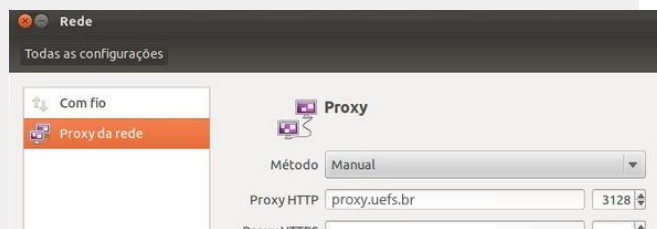
2

Acesse o ícone de Rede



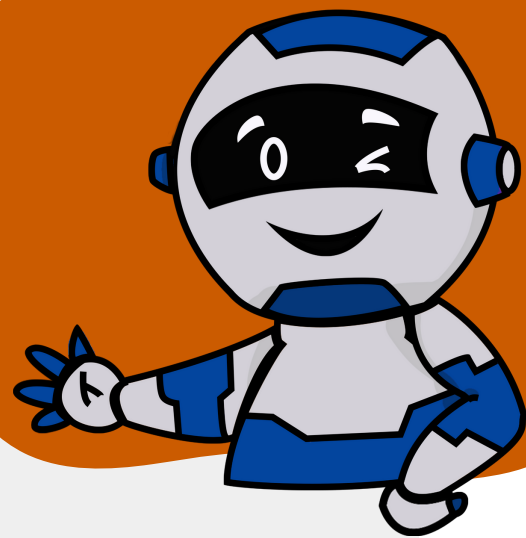
3

Na opção Proxy da rede digite o endereço e a porta tal como abaixo:

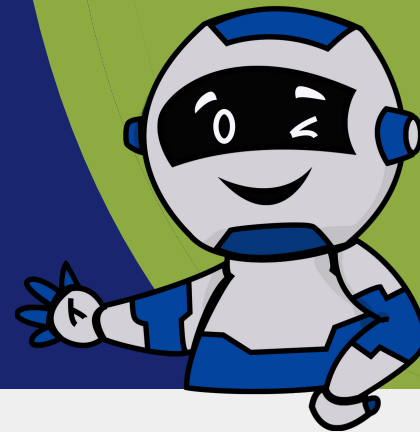


4

Clique no botão Aplicar a todo o sistema



TUTORIAL DE COMO CONFIGURAR O PROXY NO **ANDROID**



Acesse o ícone de
Configurações do
seu Android

1



Em seguida acesse o
ícone de **Wifi**



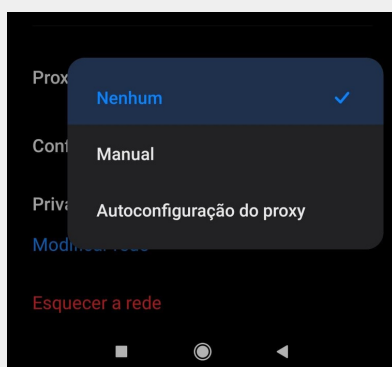
Clique na **seta** ao
lado de sua rede Wifi


2



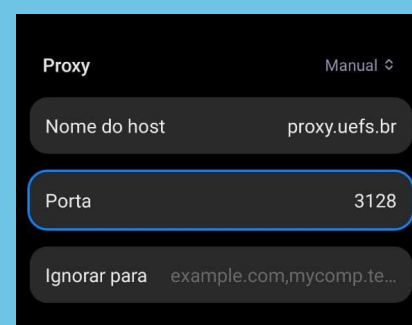
Desça até a opção
de **Proxy** e escolha a
seleção **Manual**

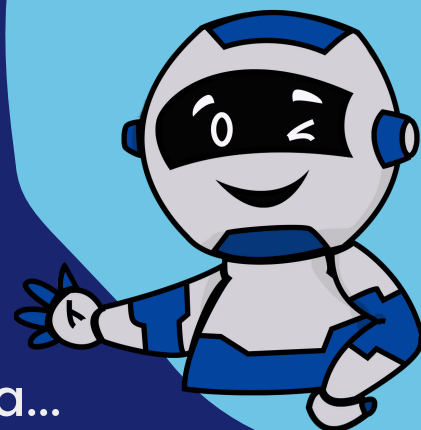
3



Digite o **endereço** e
porta tal como
abaixo e confirme a
operação. 

4





Qualquer dúvida ou problema...

Entre em contato com a AEI!



sd@uefs.br



ramal: 3161-8073



Veja também tutoriais de configuração
de proxy em navegadores



Acesse nosso portal para conhecer os
chamados que atendemos via **SITIENS** e
Help desk

CLIQUE NOS ÍCONES PARA ENTRAR EM CONTATO OU ACESSAR AS PÁGINAS